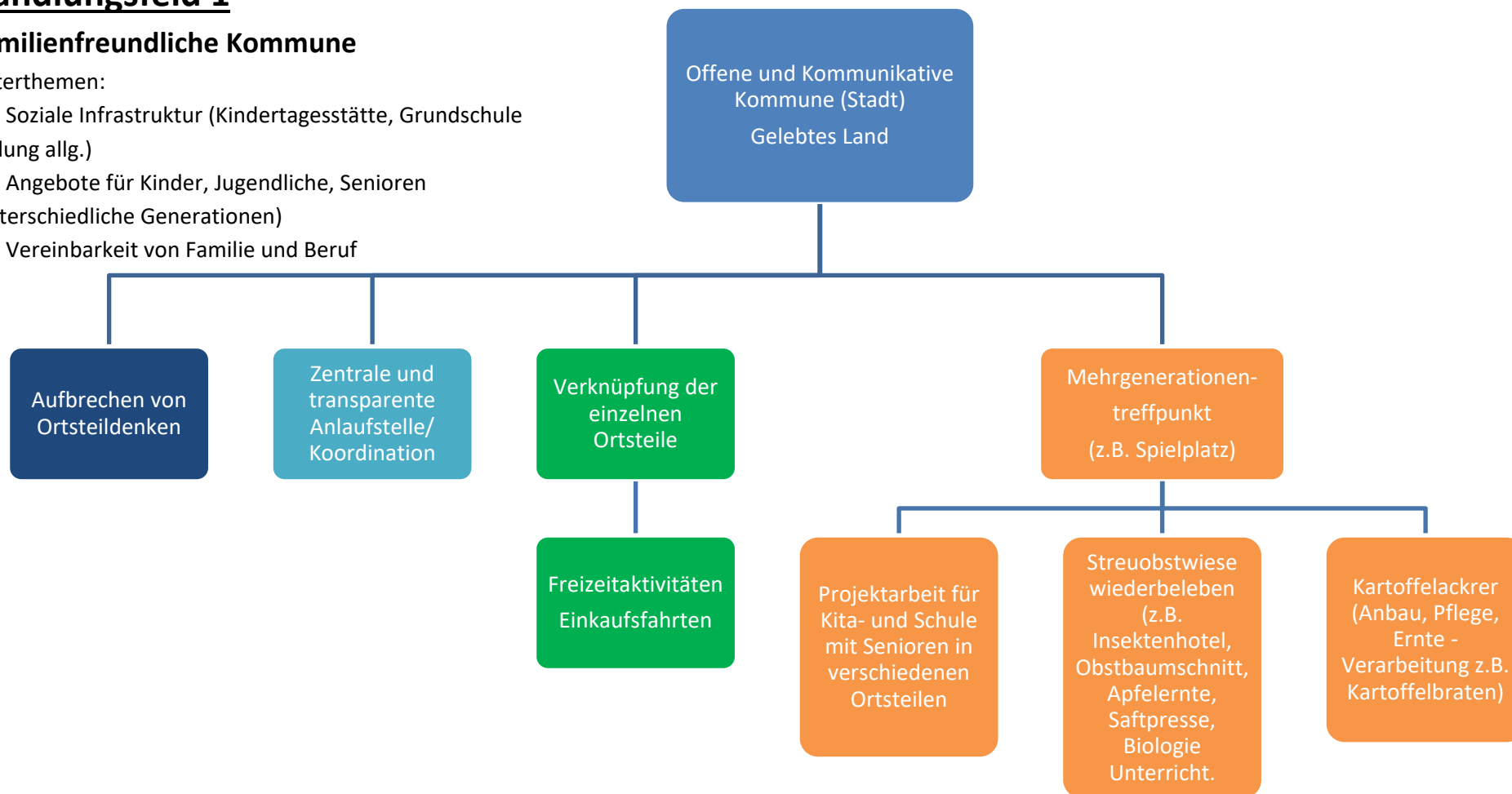


Handlungsfeld 1

Familienfreundliche Kommune

Unterthemen:

- ❖ Soziale Infrastruktur (Kindertagesstätte, Grundschule Bildung allg.)
- ❖ Angebote für Kinder, Jugendliche, Senioren (unterschiedliche Generationen)
- ❖ Vereinbarkeit von Familie und Beruf

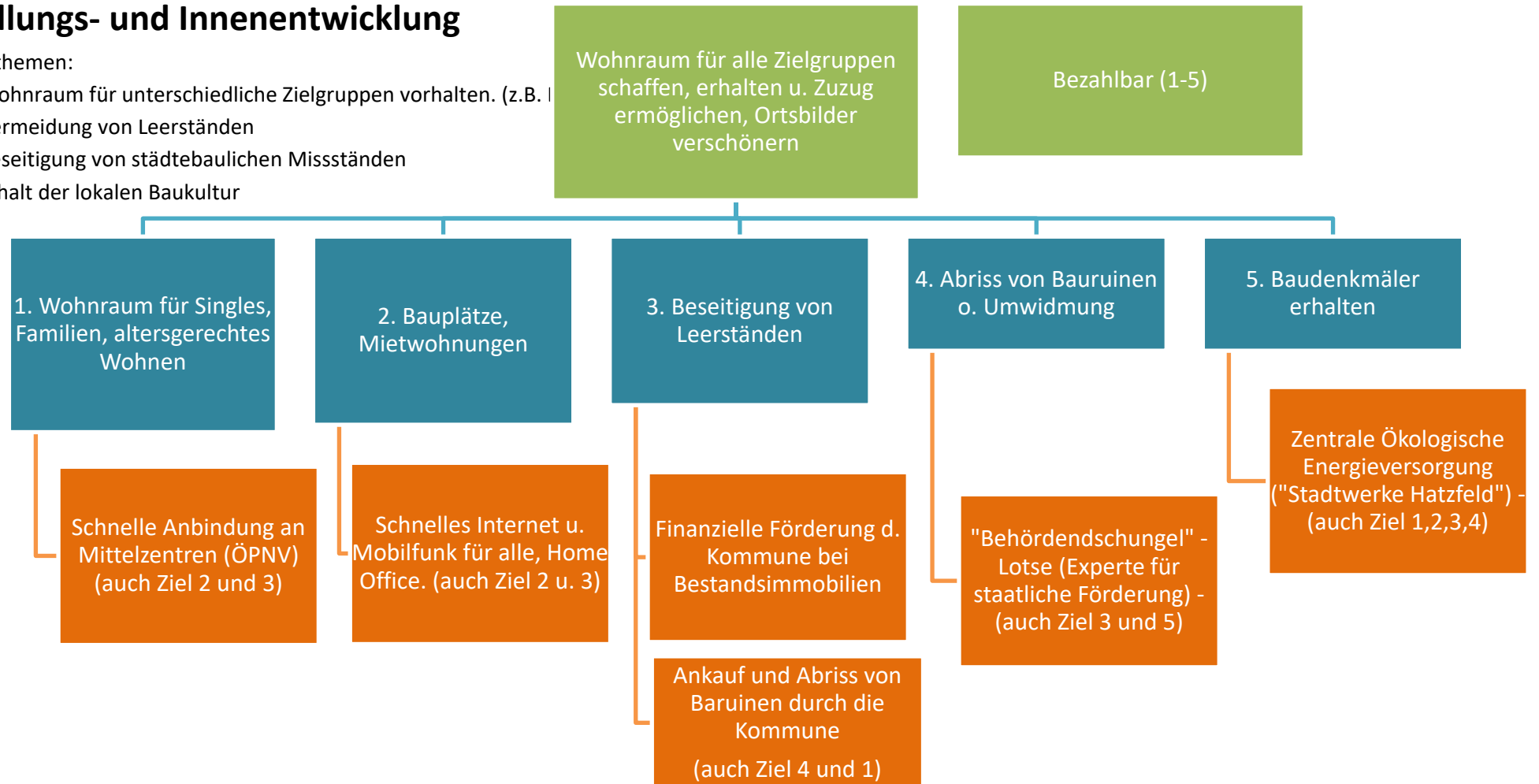


Handlungsfeld 2

Siedlungs- und Innenentwicklung

Unterthemen:

- ❖ Wohnraum für unterschiedliche Zielgruppen vorhalten. (z.B. I
- ❖ Vermeidung von Leerständen
- ❖ Beseitigung von städtebaulichen Missständen
- ❖ Erhalt der lokalen Baukultur

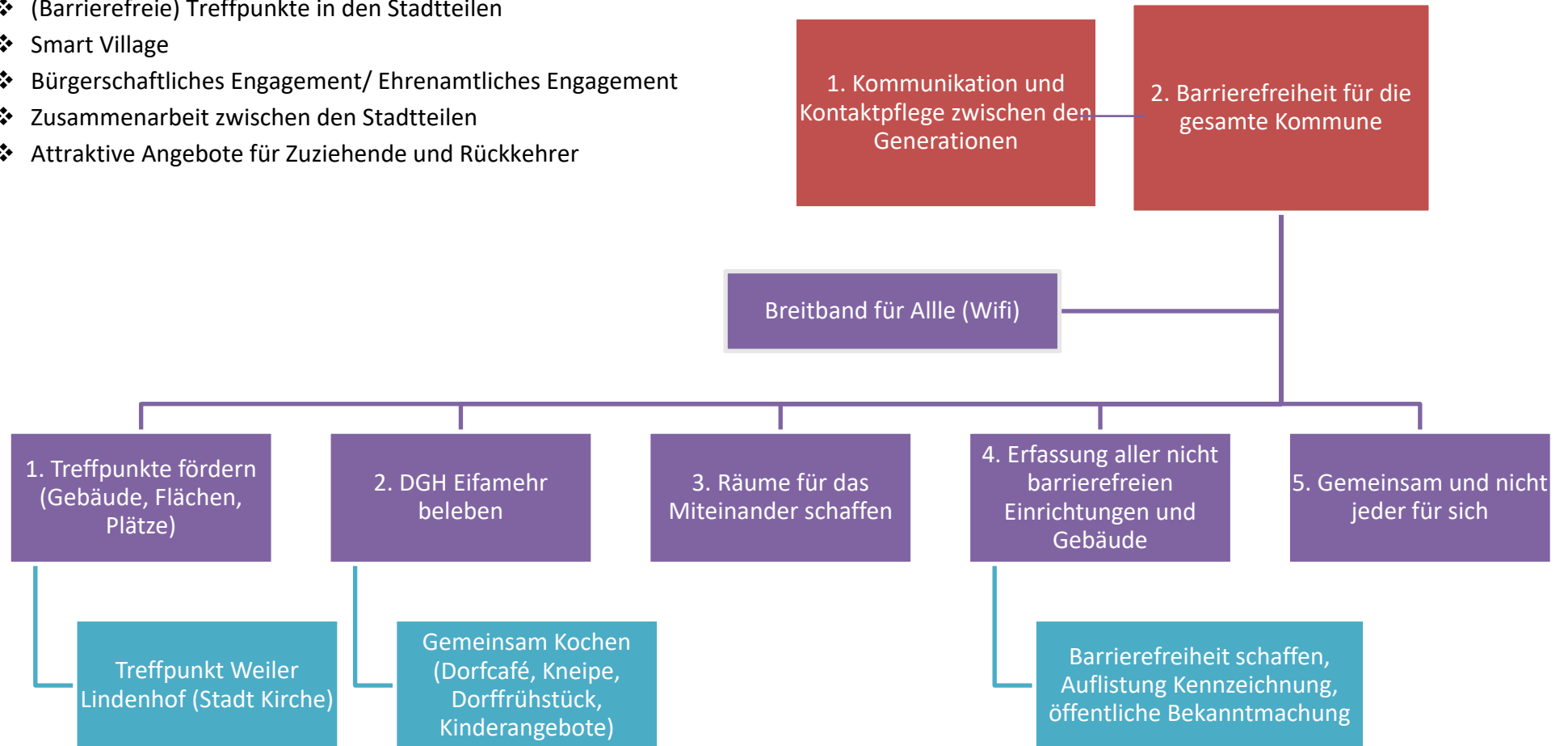


Handlungsfeld III:

Kommunikation, Digitalisierung und Barrierefreiheit

Unterthemen:

- ❖ (Barrierefreie) Treffpunkte in den Stadtteilen
- ❖ Smart Village
- ❖ Bürgerschaftliches Engagement/ Ehrenamtliches Engagement
- ❖ Zusammenarbeit zwischen den Stadtteilen
- ❖ Attraktive Angebote für Zuziehende und Rückkehrer

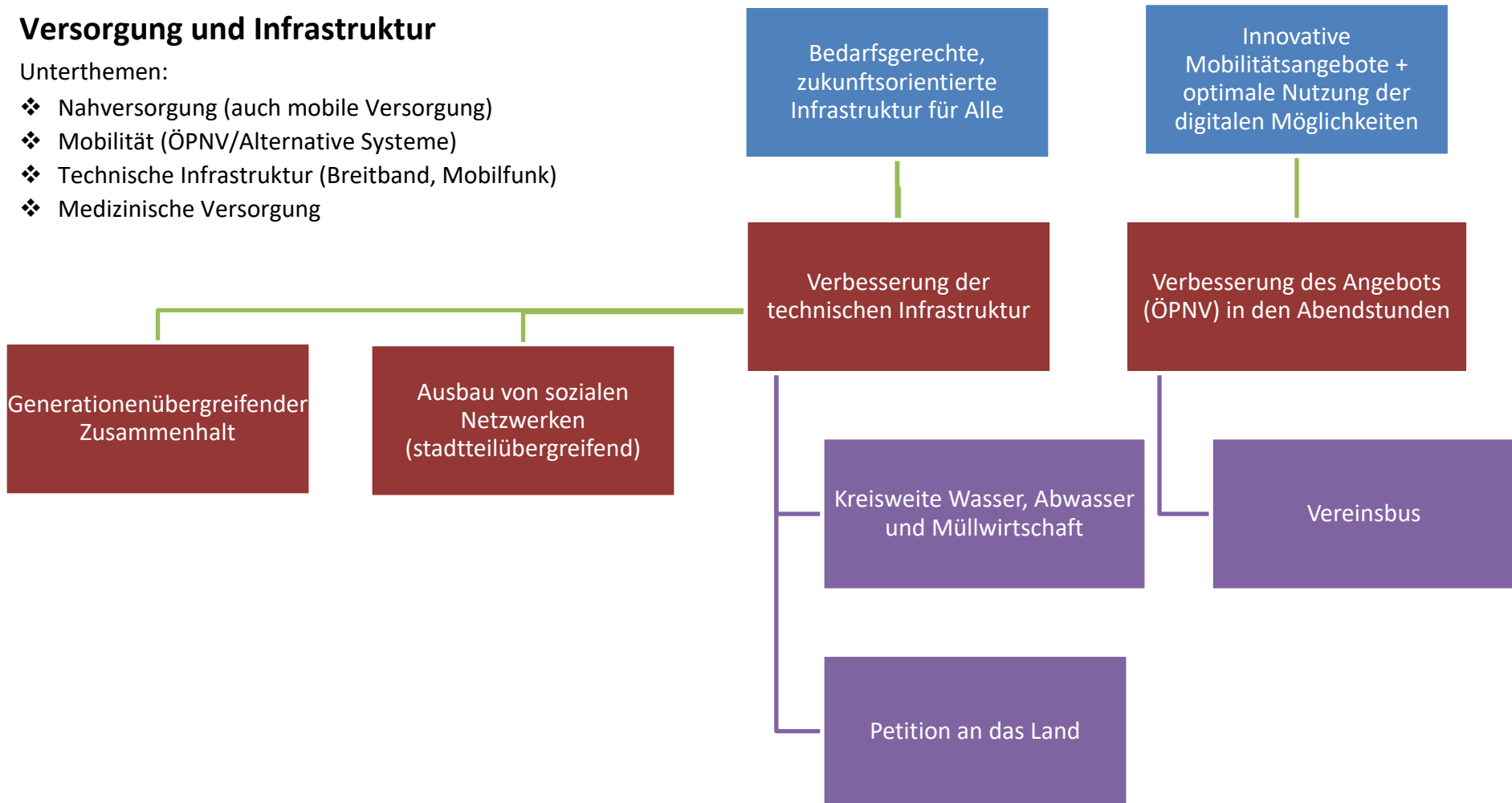


Handlungsfeld 4

Versorgung und Infrastruktur

Unterthemen:

- ❖ Nahversorgung (auch mobile Versorgung)
- ❖ Mobilität (ÖPNV/Alternative Systeme)
- ❖ Technische Infrastruktur (Breitband, Mobilfunk)
- ❖ Medizinische Versorgung

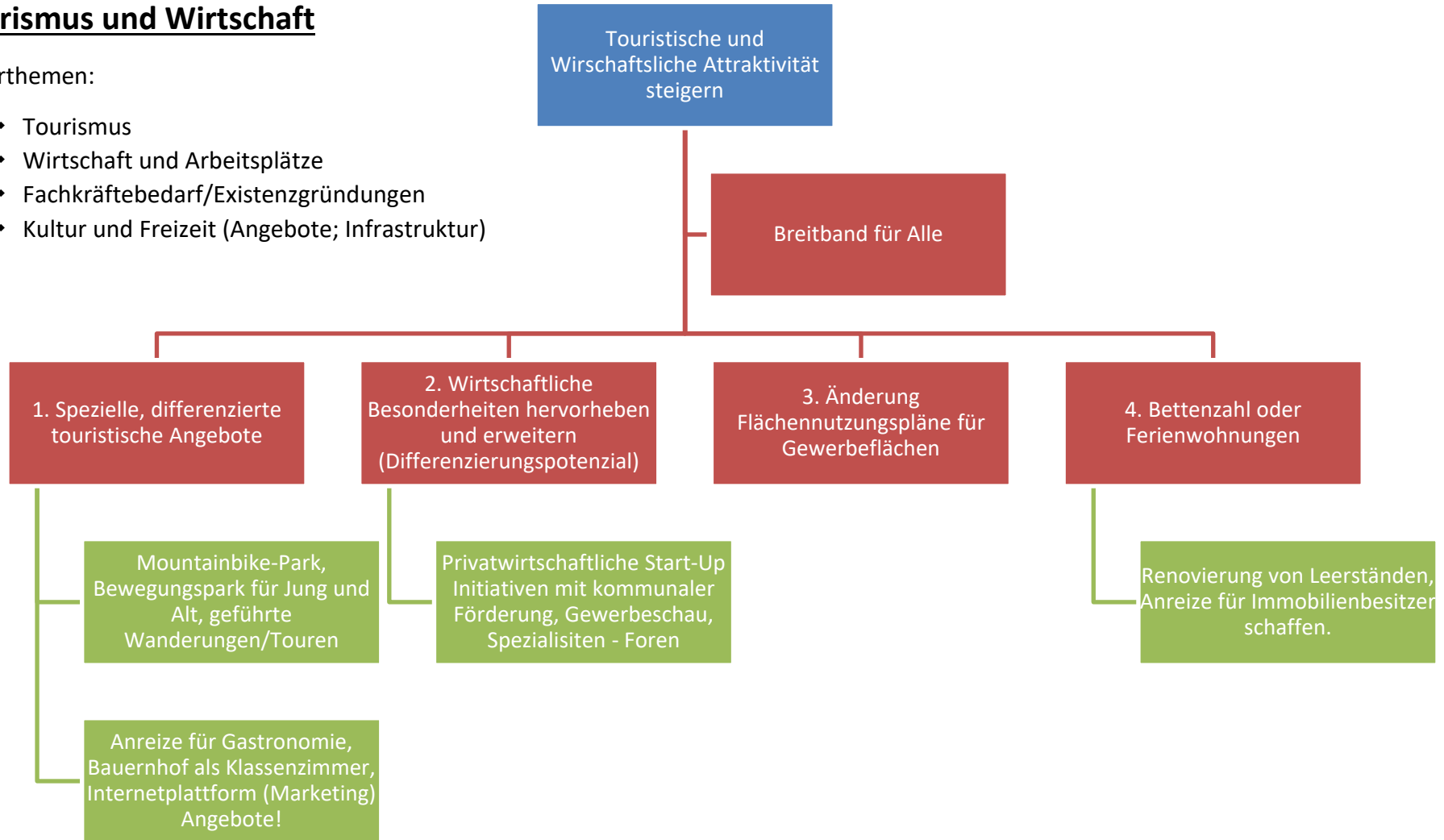


Handlungsfeld V:

Tourismus und Wirtschaft

Unterthemen:

- ❖ Tourismus
- ❖ Wirtschaft und Arbeitsplätze
- ❖ Fachkräftebedarf/Existenzgründungen
- ❖ Kultur und Freizeit (Angebote; Infrastruktur)



Handlungsfeld Q (Querschnittsthema)

Nachhaltigkeit

- ❖ Klimaschutz und Ressourcenschutz
- ❖ Ökologie
- ❖ Energie
- ❖ Auch Mobilität: Hier

Querverbindung zu HF IV Infrastruktur und Versorgung

